

# BOBI RÉEMPLOI CHERCHE MATÉRIAUX DE RÉEMPLOI !

disponibles entre Juillet et Septembre 2022

## Pour la réalisation de projets en région Lyonnaise

Dans le but de réduire les déchets et de faciliter la transition écologique du BTP, le bureau d'étude BOBI Réemploi recherche des matériaux de réemploi à intégrer dans des projets de construction sur la région lyonnaise.

Pour ces projets, nous recherchons des matériaux issus de gisements de type :

**Bâtiments déconstruits**      **Stocks de matériaux de réemploi**  
**Fins de stocks, erreurs de commandes**      **Matériaux anciens**

### Matériaux recherchés :

- Portes vitrées avec leur cadre - performance acoustique recherchée : 3 unités
- Ballon d'eau chaude 15 L sous évier : 1 unité

Vous avez ces matériaux ou des  
matériaux qui y ressemblent ?

**Contactez-nous !**

materiaux@bobi-reemploi.fr  
07.60.41.60.96

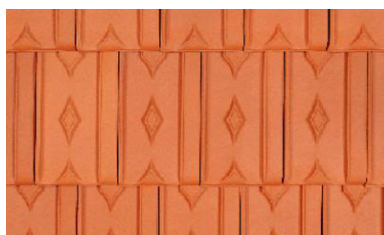


# BOBI Réemploi cherche...

## ... pour une extension de bureaux à Paray-le-Monial

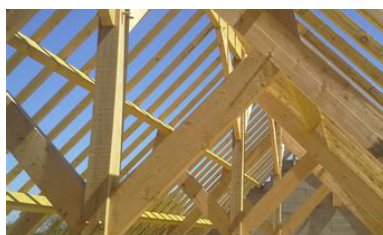
Le bâtiment d'une surface de 1000 m<sup>2</sup> sera caractérisé par des choix esthétiques et matériels inspirés de l'architecture patrimoniale environnante. Le projet s'inscrit dans une démarche écologique en appliquant les principes du réemploi et du cradle to cradle.

## ... des matériaux de gros œuvre



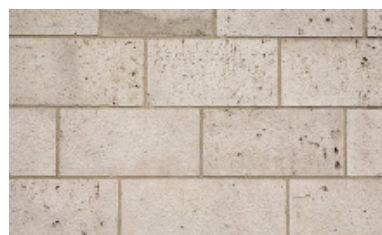
### Tuile losangée

Quantité recherchée : 500 m<sup>2</sup>  
Pour couverture  
Ou tuile à côte



### Charpente

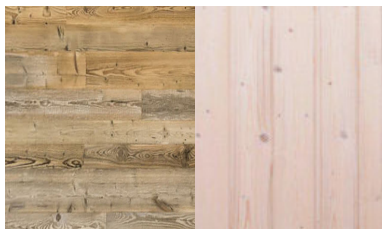
Surface à couvrir : 29 x 19 m<sup>2</sup>



### Pierre de taille

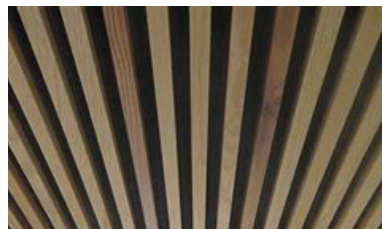
Quantité recherchée : 255 m<sup>2</sup>  
Pour un mur de refend

## ... des matériaux pour les revêtements



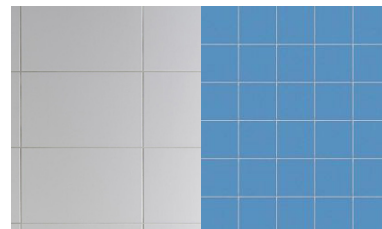
### Bois pour bardage

Quantité recherchée : 160 m<sup>2</sup>  
Panneau, plancher, parquet, etc.



### Tasseaux bois

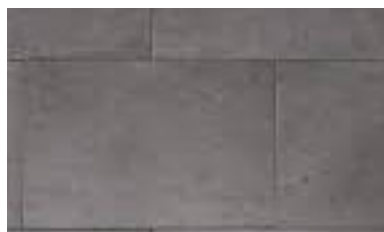
Quantité recherchée : 240 m<sup>2</sup>  
Tasseau ou bois à recouper  
Pour un plafond acoustique



### Faïence murale

Quantité recherchée : 30 m<sup>2</sup>  
Pour les sanitaires, couleur libre

## ... des matériaux pour les sols



### Carrelage

Quantité recherchée : 245 m<sup>2</sup>  
Imitation pierre ou pierre naturelle



### Sol souple

Quantité recherchée : 800 m<sup>2</sup>  
Flotex ou moquette colorée  
Teinte bleue, rouge, verte ou autre

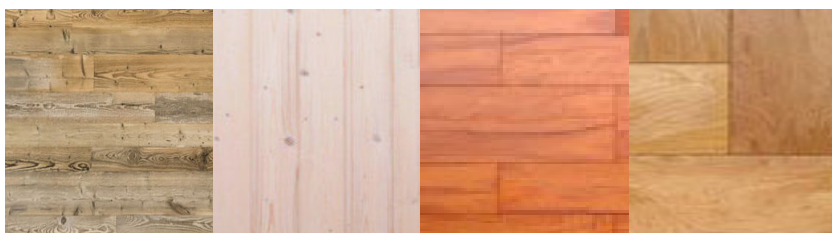
Les images illustrent une idée générale des matériaux attendus.  
N'hésitez pas à nous contacter pour des matériaux légèrement différents !

# BOBI Réemploi cherche...

## ... pour une halle sportive à G nelard

L'espace d di    la boule lyonnaise et la grimpe sera caract ris  par une utilisation de mat riaux biosourc s en grande quantit . Les mat riaux de r emploi accompagneront les principes  cologiques du projet sur les ouvertures ainsi que certains rev tements int rieurs et ext rieurs.

### ... du bois pour bardage



#### Bois pour bardage int rieur

Quantit  recherch e : 700 m<sup>2</sup>  
Bois massif, contreplaqu , multiplis, etc.  
Classification feu M3



#### Panneau d'escalade

Quantit  recherch e : 37 ml  
ht : 5 m

### ... des portes et des fen tres



#### Porte d'acc s

Quantit  recherch e :  
2 Portes pleines, l = 102 cm  
3 Portes vitr es, l = 168 cm



#### Vitrage s curit 

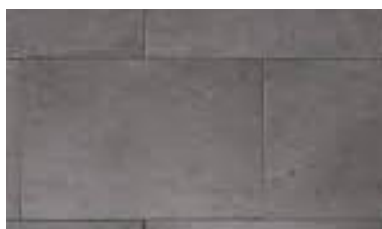
Quantit  recherch e : 9 ml  
H<sub>max</sub> = 210 cm  
Type stadip 44.2



#### Fen tre

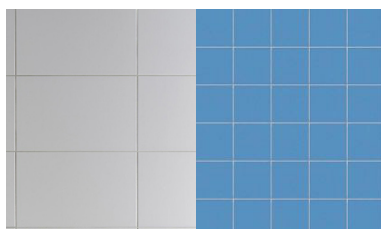
Quantit  recherch e : 12 ml  
H<sub>max</sub> = 160 cm  
Longueur adaptable

### ... des mat riaux pour les rev tements



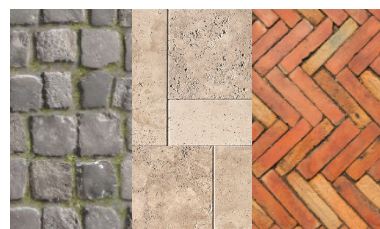
#### Carrelage

Quantit  recherch e : 25 m<sup>2</sup>  
Pour des sanitaires, couleur libre



#### Fa ence murale

Quantit  recherch e : 5 m<sup>2</sup>  
Pour des sanitaires, couleur libre



#### Pav  ou dallage ext rieur

Quantit  recherch e : 130 m<sup>2</sup>  
Pour les am nagements ext rieurs

Les images illustrent une id e g n rale des mat riaux attendus.  
N'h sitez pas   nous contacter pour des mat riaux l g rement diff rents !

# BOBI Réemploi cherche...

## ... pour une recyclerie à Prémery

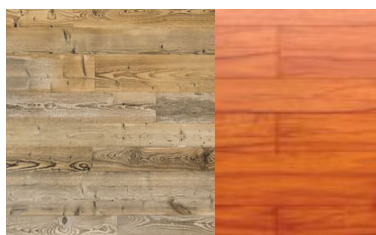
La rénovation énergétique d'un ancien hangar d'environ 2000 m<sup>2</sup> permettra le développement de la recyclerie de Prémery dans de meilleures conditions d'accueil et de travail. L'ADN du projet étant de faire à partir de ce que l'on a, le recours aux matériaux de réemploi s'impose. Une certaine flexibilité dans la conception permettra d'adapter le projet aux matériaux trouvés.

## ... du bois pour structure et bardage



### Bois pour structure

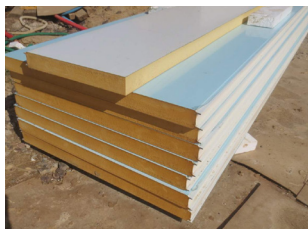
Quantité recherchée : 800 m<sup>2</sup>  
(surface de mur ossature bois)



### Bois pour bardage

Quantité recherchée : 800 m<sup>2</sup>

## ... de l'isolant pour toiture



### Panneaux sandwich

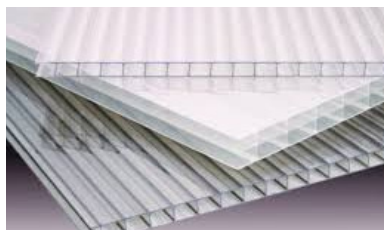
Quantité recherchée : 2500 m<sup>2</sup>



### Isolant mince

Quantité recherchée : 1500 m<sup>2</sup>

## ... des éléments vitrés pour des ouvertures



### Polycarbonate

Quantité recherchée : 200 m<sup>2</sup>



### Fenêtres double vitrage

Quantité recherchée : 70 m<sup>2</sup>

Les images illustrent une idée générale des matériaux attendus. N'hésitez pas à nous contacter pour des matériaux légèrement différents !

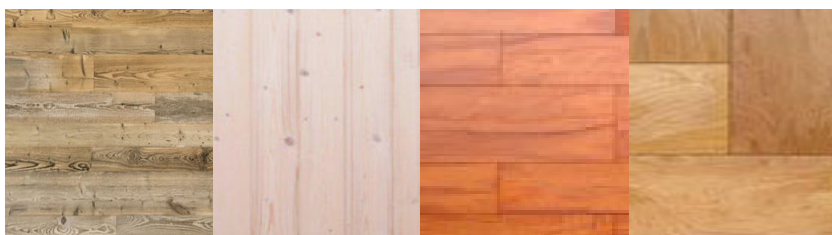


# BOBI Réemploi cherche...

## ... pour une extension de bureaux à Chalon sur Saône

L'espace dédié à la boule lyonnaise et la grimpe sera caractérisé par une utilisation de matériaux biosourcés en grande quantité. Les matériaux de réemploi accompagneront les principes écologiques du projet sur les ouvertures ainsi que certains revêtements intérieurs et extérieurs.

### ... du bois pour bardage



#### Bois pour bardage intérieur

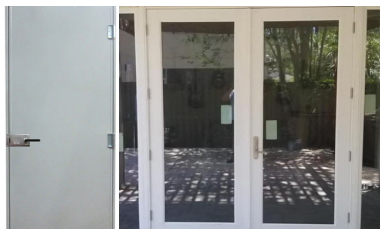
Quantité recherchée : XX m<sup>2</sup>  
Bois massif, contreplaqué, multiplis, etc.  
Classification feu M3



#### Panneau d'escalade

Quantité recherchée : XX ml

### ... des portes et des fenêtres



#### Porte d'accès

Quantité recherchée : XX m<sup>2</sup>  
2 Portes pleines, l = 102 cm  
3 Portes vitrées, l = 168 cm



#### Vitrage sécurit

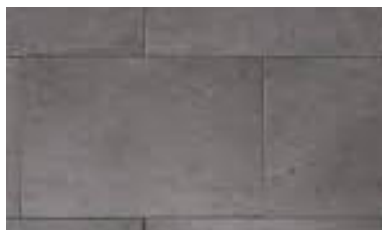
Quantité recherchée : XX ml  
H<sub>max</sub> = 240 cm  
Type stadip 44.2



#### Fenêtre

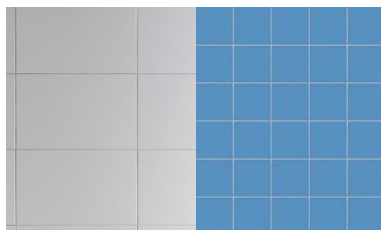
Quantité recherchée : XX ml  
H<sub>max</sub> = 160 cm  
Longueur adaptable

### ... des matériaux pour les revêtements



#### Carrelage

Quantité recherchée : XX m<sup>2</sup>  
Pour des sanitaires, couleur libre



#### Faïence murale

Quantité recherchée : XX m<sup>2</sup>  
Pour des sanitaires, couleur libre



#### Pavé ou dallage extérieur

Quantité recherchée : XX m<sup>2</sup>  
Pour les aménagements extérieurs

Les images illustrent une idée générale des matériaux attendus.  
N'hésitez pas à nous contacter pour des matériaux légèrement différents !

# BOBI Réemploi cherche aussi..

| Gros-oeuvre                              |                    |   |
|--|--------------------|---|
| Tuile en terre cuite losangée            | 500 m <sup>2</sup> | Ou tuile à côte   |
| Bois pour charpente                      | 95 m <sup>2</sup>  | Surface à couvrir avec deux fois deux pans 28,5 x 18,8 m  |
| Bois pour structure de mur ossature bois | 800 m <sup>2</sup> | Surface de mur qui accueillera une isolation paille       |
| Brique monomur                           | 735 m <sup>2</sup> | Pour une structure extérieure, épaisseur minimale : XX cm |
| Brique de parement                       | 27 m <sup>2</sup>  | Pour des linteaux en arcs et nez de dalle                 |
| Pierre de taille pour mur                | 255 m <sup>2</sup> | Pour un mur de refend                                     |
| Pierre de taille pour jambage            | 45 ml              | Pour le jambage d'ouvertures en rdc                       |
| Granulat                                 | 408 m <sup>2</sup> | Hérissos sous dalle basse                                 |
| Isolant thermique, type TMS sous dalle   | 408 m <sup>2</sup> | Sous dalle basse  |

| Menuiseries                               |                    |  |
|---|--------------------|--|
| Porte d'entrée simple pleine              | 2 u                | 93 cm, sécurité suffisante pour rdc                                |
| Porte d'entrée double pleine              | 1 u                | 168 cm, sécurité suffisante pour rdc                               |
| Porte d'entrée double vitrée sécurit      | 3 u                | 168 cm, sécurité suffisante pour rdc                               |
| Porte d'accès véhicule                    | 1 u                | 381 x 310 cm, sécurité suffisante pour rdc                         |
| Porte bureau                              | 53 u               | 83 cm, bon performance acoustique                                  |
| Porte local technique                     | 7 u                | 83 cm, coupe-feu   |
| Vitrage sécurit h <sub>max</sub> = 210 cm | 10 ml              | La division peut être adaptée, type stadip 44.2                    |
| Fenêtre h = 360 cm                        | 4 ml               | La longueur et la division peuvent être adaptées                   |
| Fenêtre h = 170 cm                        | 6,5 ml             | La longueur et la division peuvent être adaptées                   |
| Fenêtre h = 160 cm                        | 23 ml              | Pour 6 x 380 cm, la longueur et la division peuvent être adaptées  |
| Fenêtre h = 130 cm                        | 5 ml               | Pour ouverture de buvette extérieur, la division peut être adaptée |
| Fenêtre h = 88 cm                         | 5 ml               | La longueur et la division peuvent être adaptées                   |
| Châssis vitrés                            | 53 u               | Connexion visuelle entre bureau, dimensions selon disponibilité    |
| Volet h = 130 cm                          | 5 ml               | Vertical ou horizontal   |
| Polycarbonate                             | 200 m <sup>2</sup> | Pour création d'ouvertures vitrées en façade                       |
| Fenêtres double vitrage                   | 70 m <sup>2</sup>  | Flexibilité sur les dimensions et matérialité                      |

| Revêtements intérieurs     |                    |   |
|----------------------------|--------------------|---|
| Moquette type Flotex       | 800 m <sup>2</sup> | Autre moquette possible, teinte bleu, rouge, vert, ou couleur     |
| Carrelage imitation pierre | 245 m <sup>2</sup> | Pierre naturelle possible   |
| Carrelage pour sanitaire   | 65 m <sup>2</sup>  |   |
| Faïence murale             | 5 m <sup>2</sup>   | Pour locaux sanitaires  |
| Faux-plafond démontable    | 660 m <sup>2</sup> | Pour plafond de bureau  |
| Bardage bois pour ERP      | 700 m <sup>2</sup> | Bois massif, contreplaqué ou multiplis avec classification feu M3 |
| Bardage bois bureaux       | 160 m <sup>2</sup> | Plancher, couvre-joint, panneaux etc.                             |
| Panneaux trois plis        | 400 ml             | Pour une plinthe épaisse  |
| Tasseaux bois              | 240 m <sup>2</sup> | Pour isolation en plafond   |

| Autres matériaux              |                     |  |
|-------------------------------|---------------------|--|
| Cloison amovible              | 480 m <sup>2</sup>  | Pour séparations entre bureaux   |
| Isolant thermique             | 368 m <sup>2</sup>  | Pour combles   |
| Isolant type panneau sandwich | 2500 m <sup>2</sup> | Pour toiture   |
| Isolant mince                 | 1500 m <sup>2</sup> | Pour toiture   |
| Panneau acoustique            | 107 m <sup>2</sup>  | Pour plafond   |
| Éléments acoustiques          | À définir           | À suspendre sous plafond   |
| Escalier                      | 4 volées            | 2 étages et 2 paliers, h <sub>tot</sub> = 6,4 m, 1,2 m entre mains courantes |
| Garde-corps pour escalier     | 13,1 ml             | Dont 1,3 ml droit et 2,8 x 4 ml rampants                                     |
| Main-courante pour escalier   | 23 ml               | ml   |
| Vasque                        | 6 u                 |  |
| Évier                         | 2 u                 | Pour coin cuisine  |
| WC                            | 8 u                 |  |
| Vidoir                        | 3 u                 |  |
| Radiateur                     | 20 u                | Radiateurs métalliques si possible   |
| Éléments électriques          | -                   | Prises, interrupteurs, chemins de câble                                      |
| Dalles LED en plafond         | -                   |  |
| Luminaires en applique        | -                   |  |
| Panneau d'escalade            | 37 ml               | Pour mur de grimpe, h <sub>max</sub> = 5m                                    |
| Revêtement de sol extérieur   | 130 m <sup>2</sup>  | Pavé, brique ou pierre naturelle   |
| Bordure en granit             | 100 ml              | Autre pierre possible  |
| Mobilier urbain               | 8 u                 | Notamment des bancs  |
| Abri vélo compris rack        | 1 u                 | Apparence selon disponibilité  |